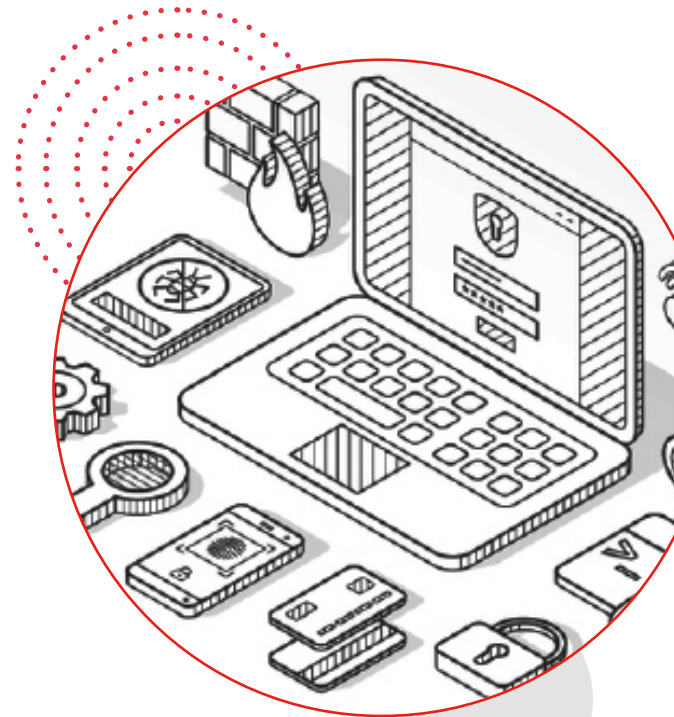




လွင်းရှမ်း,လှမ်း;တီးလီမတေး  
ပီဆ်သုဆ်,လံးရှမ်း

လွင်းရှမ်း,လှမ်း;

တီးလီမတေး



# 1 လွှင့်, ဗွေလက်ထွက်, ဖြန့်ဝေခြင်း?

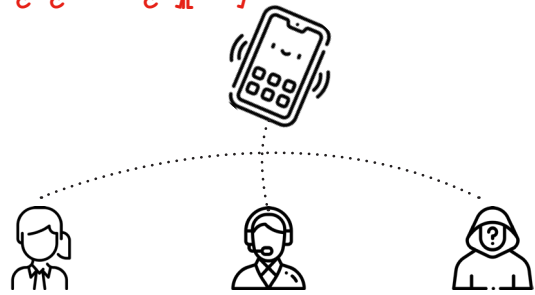


တိုင်း \*#21# တာဝန်ထမ်းဝန်ထုပ်, SIM လုံးသွင်း, ချေးမုန်း (forward) ဂွေ့တင်, တီး

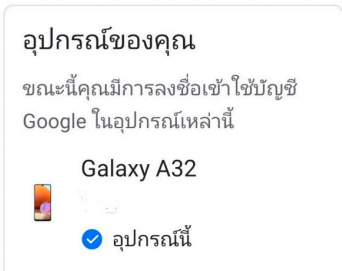
တိုင်း \*#62# တာဝန်ထမ်းဝန်ထုပ်, ချေးမုန်းကန်သွင်း, လူးရှင်း ဂွေ့လူးတင်, တီး

တိုင်း ##21# တာဝန်ပိတ်, ပိတ်, ရာခိုင်နှုန်း, ချေး မုန်းဂွေ့တင်, တီး, ရူးကန်

# 2 ဗွေလွှတ်လက်ထွက်, ဖြန့်ဝေခြင်း?



1. ဂွေ့တီး; Gmail
2. တိုင်းဆိုင်လိုင်; တူင်လင်းဂင်, S
3. ဂွေ့တီး; ဗီဂျီစီ Google
4. တိုင်းတီး; ကာမပြုစုခြင်း
5. ထတ်တူးရှင်း



# 3 လွှင့်, ဗွေလက်ခံပေးခြင်း; ဖြန့်ဝေခြင်း?

## Google Photos

1. ဂွေ့တီး; Photos
2. တိုင်းဆိုင်လိုင်; တူင်လင်းဂင်, S
3. ဂွေ့တီး; **ការတင်တင် Photos**
4. တိုင်းတီး; **ສ້າງစာမျက်နှာနှင့်ချိတ်**
5. ပိတ်ပိတ်;

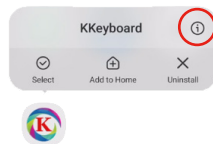
## Samsung Gallery

1. တိုင်းတီး; Gallery
2. တိုင်းတီး; (Menu )
4. တိုင်းတီး; **ការတင်တင်**
5. ထတ်တူးရှင်း; ဂွေ့လူး, လုံး, ဖုန်း, ဝဲ. **ချိတ် Cloud** (တေလုံးပိတ်ပိတ်)



# 4 လွှင့်, Keyboard ရှိပေးချေးမုန်းရှင်းဆမ်?

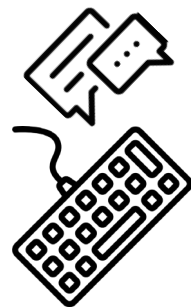
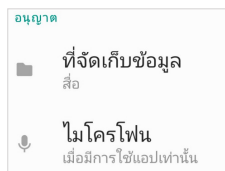
1. တိုင်းခမ်ဝဲ. ဆိုင်ကပ်ပေးသေ ဂွေ့တီး; ချိတ်စာမျက်နှာ



2. ဂွေ့တီး; **ချိတ်စာမျက်နှာ** (App Permissions)

ချိတ်စာမျက်နှာ  
ທີ່ဆိုင်ကပ်ချိတ်စာမျက်နှာ

3. ကပ်ကပ်, ပိတ်; **ချိတ်စာမျက်နှာ** ကပ်, ခွဲ; ပခပ် မှိုဆိုင်ဆိုင်, ခံပေးခြင်း; ငလး; တီး, ယူ, ရှင်း



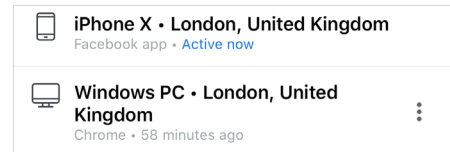
# 5 လွှင့်, ရာခိုင်နှုန်းသို့ပိတ်, ရှင်းမီးလွှင့်; ရှင်းလင်း?

## Signal



# 6 လွှင့်, ဗွေလက်ထွက်, Facebook ရှင်း?

1. တိုင်းတီး; (Menu )
2. တိုင်းတီး; **ချိတ်စာမျက်နှာ** ချိတ်စာမျက်နှာနှင့်ချိတ်
3. တိုင်းတီး; **ချိတ်စာမျက်နှာ**
4. တိုင်းတီး; **ချိတ်စာမျက်နှာ** ချိတ်စာမျက်နှာနှင့်ချိတ်
5. ထတ်တူးရှင်းတီး; **ချိတ်စာမျက်နှာ** ချိတ်စာမျက်နှာနှင့်ချိတ်



# 7 လွှင့်, ဖြန့်ဝေခြင်းမီးတူင်ရှင်းဂင်; ခံပေး?

